

会津駒ヶ岳を望む北向きのパウダースノーゲレンデ。  
 バリエティに富んだコースと  
 冬早くから春遅くまで滑れる  
 長いスキーシーズンが自慢です。  
 たっぶりの冬シーズンをお楽しみいただけます。



尾瀬檜枝岐温泉スキー場



センターハウス  
 ラウンジやレンタルスキーなども併設。  
 (1F) フロント・ロビー・更衣室・  
 レンタルスキー  
 (2F) ラウンジ・休憩室・(和室)



粉雪サラサラ、パウダースノー。

## 尾瀬、出会った感動を いつまでも…

尾瀬は山です。車からハイヒールで降り立てる観光地とは違います。どのルートから入っても最低1時間は山道を歩かなければ湿原に立つことはできません。ただ山男しか行くことのできない特別な場所ではなく、健康な人ならお年寄りから子供まで、だれでもが楽しめる自然です。でもそのためには季節や天候に合わせた備えが必要です。優しい尾瀬の風景ですが、特に残雪季には何人かの遭難者を出すほどの厳しい面も持っているのです。二度と行きたい場所にしないために、特に足まわりと、変わりやすい天候に対する準備を怠りなく、無理のないスケジュールでゆっくり尾瀬を散策して楽しい思い出を残してください。

(ガイドを希望される方はお問い合わせください)



◎お問い合わせ・お申し込みは◎

公共の山小屋係(通年) ☎(0241)75-2350

尾瀬沼ヒュッテ ☎090-7064-4183 (衛星電話) 尾瀬御池ロッジ ☎090-7064-4184 (衛星電話)  
 (営業期間=5月中旬~10月中旬) (営業期間=5月上旬~10月下旬)

冬季間連絡所 ☎(0241)75-2351

<http://www.ozejin-yamagoya.jp>

## 山小屋に泊まってゆっくり尾瀬散策 公共の山小屋



きょう  
尾瀬人  
になる。

“尾瀬人”とは、  
 尾瀬の自然を愛し、守り続けながら  
 尾瀬の自然をゆっくりと楽しむ人のことです。



尾瀬国立公園  
OZE NATIONAL PARK

<http://www.ozejin-yamagoya.jp>





# 尾瀬御池ロッジ

ブナの原生林に囲まれた、  
静かでお洒落なロッジ。

- 施設＝SRC3階建
- 収容＝和室19・最大100名様収容
- 営業期間＝5月上旬～10月下旬
- 無料駐車場＝マイカー30台・大型バス3台
- UC・VISA・Master Card



尾瀬御池ロッジ

尾瀬御池ロッジ併設  
尾瀬ブナの森  
ミュージアム

尾瀬の雄びつ山にのみやま  
尾瀬の雄びつ山にのみやま  
尾瀬の雄びつ山にのみやま

R352号線沿い、尾瀬沼・尾瀬ヶ原・燧ヶ岳・会津駒ヶ岳・奥只見湖への分岐点に位置する尾瀬御池ロッジは、燧ヶ岳・会津駒ヶ岳の登山基地として絶好のロケーションです。また、ご家族連れの避暑やハイキングにも最適です。

展望風呂で旅の疲れを癒し、満天の星座を見ながらごゆっくりとお過ごしください。

**相部屋はいたしません。**  
グループ・ご家族・個人単位  
でのお部屋を準備いたします。

- 1室1名様:10,000円
  - 1室2名様:9,500円
  - 1室3名様以上:9,000円
  - 小学生:7,000円
- (いずれも1泊2食・税込)



客室



展望風呂

**日帰り入浴可**

【日帰り入浴】500円(12:00～17:00)

自然と人が触れ合えるミュージアム

## 併設【尾瀬ブナの森ミュージアム】



資料館

尾瀬の魅力のすべてがここに。

1F◎資料館

尾瀬の生い立ち、檜枝岐を詳しく知ることができる資料館です。

開館時間/8:00～16:00



ロビー



# 尾瀬沼ヒュッテ

- 施設＝木造2階建
- 収容人員＝150名
- 営業期間＝5月中旬～10月中旬



東北一、燧ヶ岳を沼ごしに仰ぎ、くつろげるヒュッテ。

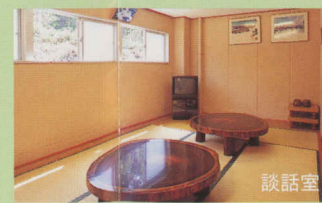
尾瀬沼の東岸に位置し、近くには大江・浅湖・沼尻・小淵沢などの湿原があり、春から初秋にかけて色とりどりの高山植物が咲き誇ります。沼山・三平・鳩待峠からの尾瀬探勝の宿泊基地として、また燧ヶ岳の登山基地としても最適です。

◎グループ・ご家族・2名様以上のお部屋を準備いたします。

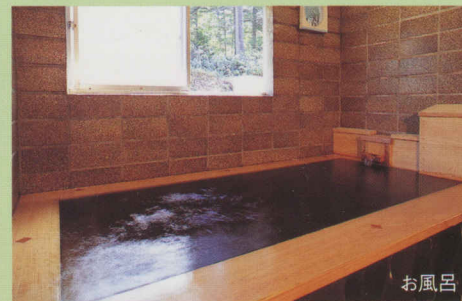
大人: [redacted]  
小学生: [redacted]  
(いずれも1泊2食・税込)



テラスから望む燧ヶ岳



談話室



お風呂

※自然保護のため、ご入浴の際は石鹸・シャンプー等の使用はご遠慮願います。  
※ご宿泊いただいたお客様には、御池駐車場の無料コインを差し上げます。

山の駅「御池」「沼山峠」、バスの待合い・ご休憩にご利用ください。



【食堂・売店】山の駅 御池



【売店】山の駅 沼山峠



# 尾瀬ハイキング

尾瀬散策のためのルール

尾瀬は全域【特別天然記念物】に指定され、小石一つ持ち出しははけない地区です。

美しい自然を多くの人に楽しんでもらいたいという気持ちは、尾瀬を愛する人々の共通の願いです。

美しい自然を子孫に残すために、より豊かな自然を目指していくために、

「登山者一人ひとりに守っていただきたいルール」があります。

- 自分で持ってきたゴミはすべて自分で持ち帰る。
- 木道以外の湿原には絶対に踏み込まない。
- 動植物を採ったり、折ったり、捕まえたりしない。
- 山小屋の風呂で石鹸、シャンプーを使用しない。
- 木道は右側通行を基本とし、登り優先とする。

## 尾瀬花ごよみ

花の種類	花の色	花の咲く時期					生育場所 (主な生育地を示す)
		5月	6月	7月	8月	9月	
ザゼンソウ	黄 (稀は白)	上	中	下	上	中	尾瀬ヶ原下田代
ミスバショウ	黄 (白は稀)	上	中	下	上	中	尾瀬一帯の湿原
リュウキンカ	黄	上	中	下	上	中	尾瀬一帯の湿原
ショウジョウバカマ	黄	上	中	下	上	中	尾瀬一帯の湿原・会津駒ヶ岳
エンレイソウ	黄	上	中	下	上	中	裏磐梯
チシマザクラ	淡紅	上	中	下	上	中	尾瀬ヶ原周辺の山裾・尾瀬沼畔
ミネザクラ	淡紅	上	中	下	上	中	尾瀬ヶ原周辺の山裾・尾瀬沼畔
ミツガシワ	白	上	中	下	上	中	尾瀬一帯の湿原
チングルマ	淡黄	上	中	下	上	中	会津駒ヶ岳・各湿原
ムラサキヤシオツツジ	紅紫	上	中	下	上	中	山中・峠路・白砂湿原
サンカヨウ	白	上	中	下	上	中	尾瀬沼畔の樹林・窪ヶ岳
ミツバオウレン	白	上	中	下	上	中	小沼ほかの湿原
ヒメジャクナゲ	淡紅	上	中	下	上	中	尾瀬ヶ原・尾瀬沼上田代・各湿原
タテヤマドリ	青紫	上	中	下	上	中	尾瀬ヶ原・尾瀬沼上田代
シラネアオイ	淡紅紫	上	中	下	上	中	尾瀬ヶ原周辺の山裾・奥木林中
オオカメノキ	紅	上	中	下	上	中	各峠路・山中・尾瀬沼畔
アズマジャクナゲ	白	上	中	下	上	中	窪ヶ岳・只見川流域
ハクサンジャクナゲ	淡紅	上	中	下	上	中	窪ヶ岳・小沼ほか
レンゲツツジ	黄	上	中	下	上	中	尾瀬ヶ原・大江湿原
ヒオウギヤマ	紫	上	中	下	上	中	尾瀬沼畔・大江湿原・尾瀬ヶ原
カキツバタ	白	上	中	下	上	中	沼山峠・会津駒ヶ岳
シラタマノキ	白	上	中	下	上	中	尾瀬ヶ原・尾瀬沼畔
コバイケイソウ	黄	上	中	下	上	中	大江湿原・会津駒ヶ岳
ワタスゲ	白 (稀は黄)	上	中	下	上	中	尾瀬一帯・会津駒ヶ岳
ヤナギトラノオ	黄	上	中	下	上	中	大江湿原・尾瀬ヶ原
オタカラコウ	黄	上	中	下	上	中	尾瀬沼畔・大江湿原
マルバダケブキ	黄	上	中	下	上	中	尾瀬沼畔・大江湿原・周辺山中
ニッコウキスゲ	橙黄	上	中	下	上	中	尾瀬沼畔・大江湿原・尾瀬ヶ原・各湿原
サワラン	紅	上	中	下	上	中	小沼周辺・尾瀬ヶ原
トキソウ	淡紅	上	中	下	上	中	尾瀬ヶ原・尾瀬沼畔
イワショウブ	白	上	中	下	上	中	尾瀬ヶ原・大江湿原・裏磐梯
ナガバモウセンゴケ	白	上	中	下	上	中	尾瀬ヶ原・沼尻湿原
モウセンゴケ	白	上	中	下	上	中	各湿原・尾瀬ヶ原・会津駒ヶ岳・裏磐梯
ミズチドリ	白	上	中	下	上	中	尾瀬ヶ原・大江湿原
ハクサンチドリ	紅紫	上	中	下	上	中	尾瀬ヶ原・大江湿原
オゼヌマアザミ	淡紅紫	上	中	下	上	中	大江湿原・尾瀬ヶ原
ヒツジクサ	白	上	中	下	上	中	尾瀬ヶ原・沼尻の池畔
オゼコウホネ	黄	上	中	下	上	中	尾瀬ヶ原・沼尻の池畔
コオニユリ	橙赤	上	中	下	上	中	尾瀬ヶ原・大江湿原
ミズギボシ	淡紅紫	上	中	下	上	中	尾瀬ヶ原・大江湿原・裏磐梯
ウメバチソウ	白	上	中	下	上	中	各湿原
イワカガミ	淡紅	上	中	下	上	中	尾瀬ヶ原・会津駒ヶ岳
ウラジロヨウラク	淡紅	上	中	下	上	中	尾瀬一帯・会津駒ヶ岳
キヌガサソウ	白	上	中	下	上	中	窪ヶ岳
キンコウカ	黄	上	中	下	上	中	尾瀬ヶ原・裏磐梯一帯
ハクサンコザクラ	淡紅	上	中	下	上	中	会津駒ヶ岳・中門岳
イワイチヨウ	白	上	中	下	上	中	会津駒ヶ岳
オゼミズギク	黄	上	中	下	上	中	尾瀬ヶ原・大江湿原
ヤナギラン	淡紅紫	上	中	下	上	中	尾瀬ヶ原・大江湿原
カキラン	黄 (稀は白)	上	中	下	上	中	尾瀬ヶ原
サワギキョウ	紫	上	中	下	上	中	尾瀬ヶ原・尾瀬沼畔

この地図の作成に当たっては、国土地理院長の承認を得て、同院発行の数値地図50000(地図画像)及び数値地図50mメッシュ(標高)を使用したものである。(承認番号 平19総使 第517号)



色鮮やかに咲き誇る尾瀬の花々



ミスバシヨウ



ショウジョウバカマ



サンカヨウ



リュウキンカ



ワタスゲ



ニッコウキスゲ



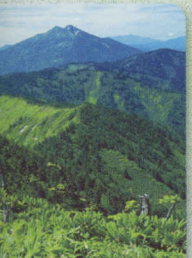
トキシウ



キヌガサウ



ハクサンコザクラ



山頂より燧ヶ岳の眺望



日本百名山 燧ヶ岳 山頂より尾瀬沼の眺望



山の駅 沼山峠



尾瀬沼ヒュッテ

凡 例	
	尾瀬国立公園エリア
	トレッキングコース
	県 境
	市 町 村 境
	駐車場
	公共トイレ
	ビューポイント
	ガソリンスタンド
	公共電話 (シーズン中のみ)
	勾配 (矢印の方向に登り)
	キャンプ指定地
	山小屋
	休憩所
	滝



